



# 淡江運管系 歡迎你

TKU  
Transportation Management

# 大綱

- 「運輸管理」是什麼？
  - 運輸與日常生活關係
  - 師資介紹
  - 未來發展
- 「運輸管理學系」在學什麼？
  - 課程設計與學習資源
  - 企業參訪與國際交流
  - 獎學金與競賽
- 「運輸管理學系」畢業能做什麼？

# 運輸管理是甚麼？





# 運輸跟日常生活的關係

- **我們的日常生活跟「運輸」有密不可分的關係**
  - 出門上學可能會步行、騎自行車等
  - 外出遊玩可能會使用汽機車、搭公車、捷運或火車等
  - 出國時會搭機場捷運、飛機等
  - 在家裡等網購的包裹到貨
- **生活很常見的事物，其實都是「運輸」。**
  - 路口的斑馬線、紅綠燈的秒數、道路速限
  - 公車到站資訊、鐵路時刻表
  - 捷運的密集班次、高鐵快速準時
  - 在超市買到漁港直送的新鮮漁獲，或是進口水果等。
  - 宅配送貨、超商店到店取貨等
  - 高速公路的E-Tag電子收費

# 師資介紹



姓名	職稱	最高學歷	教學及研究發展
許超澤	專任教授 兼系主任	美國賓州大學博士	決策支援系統、空間分析、 多評準決策分析
陳菴蕙	專任教授	美國加州大學戴維斯分校 校博士	運輸安全、運輸規劃、 高齡社會運輸系統分析
張勝雄	專任教授	交通大學博士	大眾運輸營運管理、 地理資訊系統應用
陶冶中	專任教授	德國柏林工業大學博士	智慧運輸系統、軌道運輸、 永續運輸
羅孝賢	專任副教授	台灣大學博士	系統模擬、交通工程
劉士仙	專任副教授	美國普渡大學博士	數量方法、運輸規劃模式
溫裕弘	專任副教授	交通大學博士	航空運輸、運輸經濟、全球 運籌管理
鍾智林	專任副教授	美國加州大學爾灣分校 博士	運輸規劃、共享運輸
陳俊穎	專任副教授	中央大學博士	航空運輸規劃、組合、運輸 網路設計最佳化
蕭傑諭	專任助理教授	美國柏克萊加州大學土 木與環境工程學系運輸 工程組博士	航空運輸/運輸經濟/運輸規 劃/運輸需求/公共運輸
許心萍	專任助理教授	美國加州大學爾灣分校 博士	旅運行為、運輸公平、運輸 政策、永續運輸
張翔筌	專任助理教授	早稻田大學博士	運輸規劃/軌道運輸/智慧運 輸/永續運輸



# 運輸管理專業之未來發展

- **物聯網、大數據、AI 於智慧運輸系統應用**
  - 車聯網與下世代車載資通訊
  - 下世代旅行資訊系統、創新整合運輸服務平台
  - 智慧物流應用
  - 智慧城市應用
- **先進科技應用須奠基於充足的運輸理論基礎**
  - 運輸工程、交通工程、車流理論
  - 運輸規劃、運輸經濟、運輸系統分析
  - 運輸應用統計與大數據資料分析

紮實的基礎理論知識 → 因應科技發展之專業課程設計





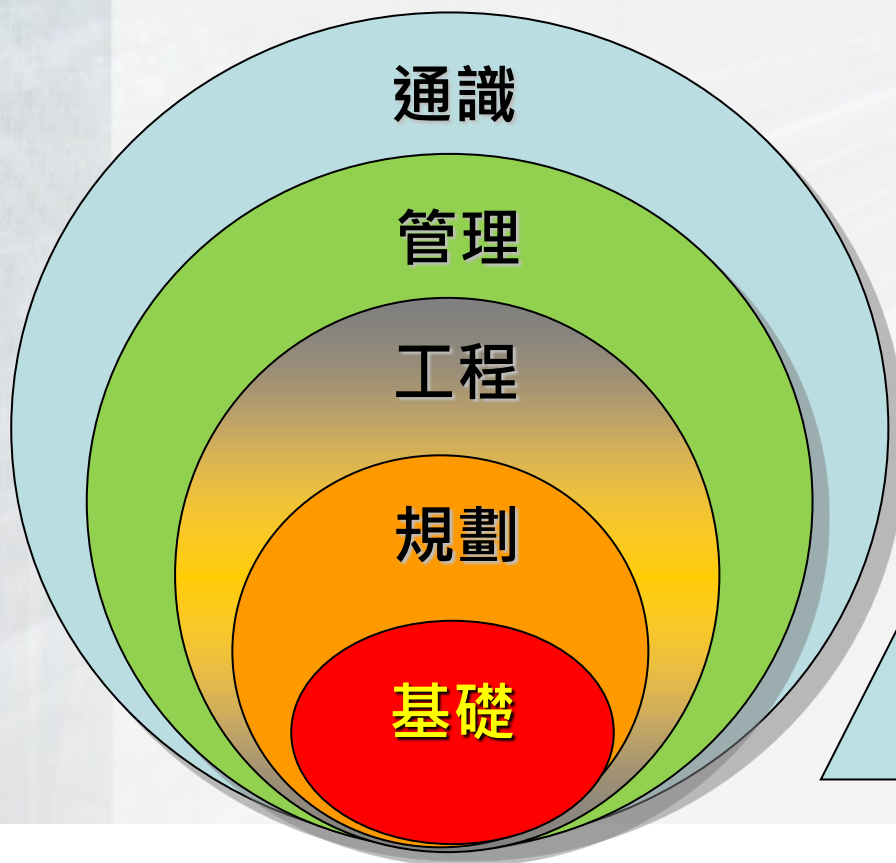




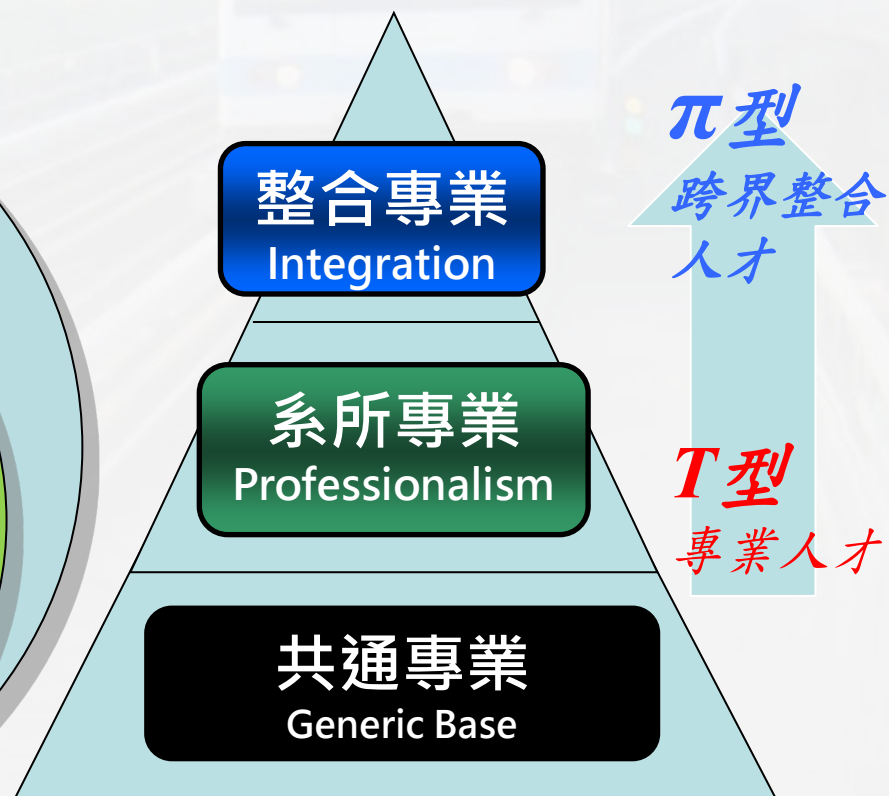
# 運輸管理在學什麼？

# 課程設計理念

課程深廣度



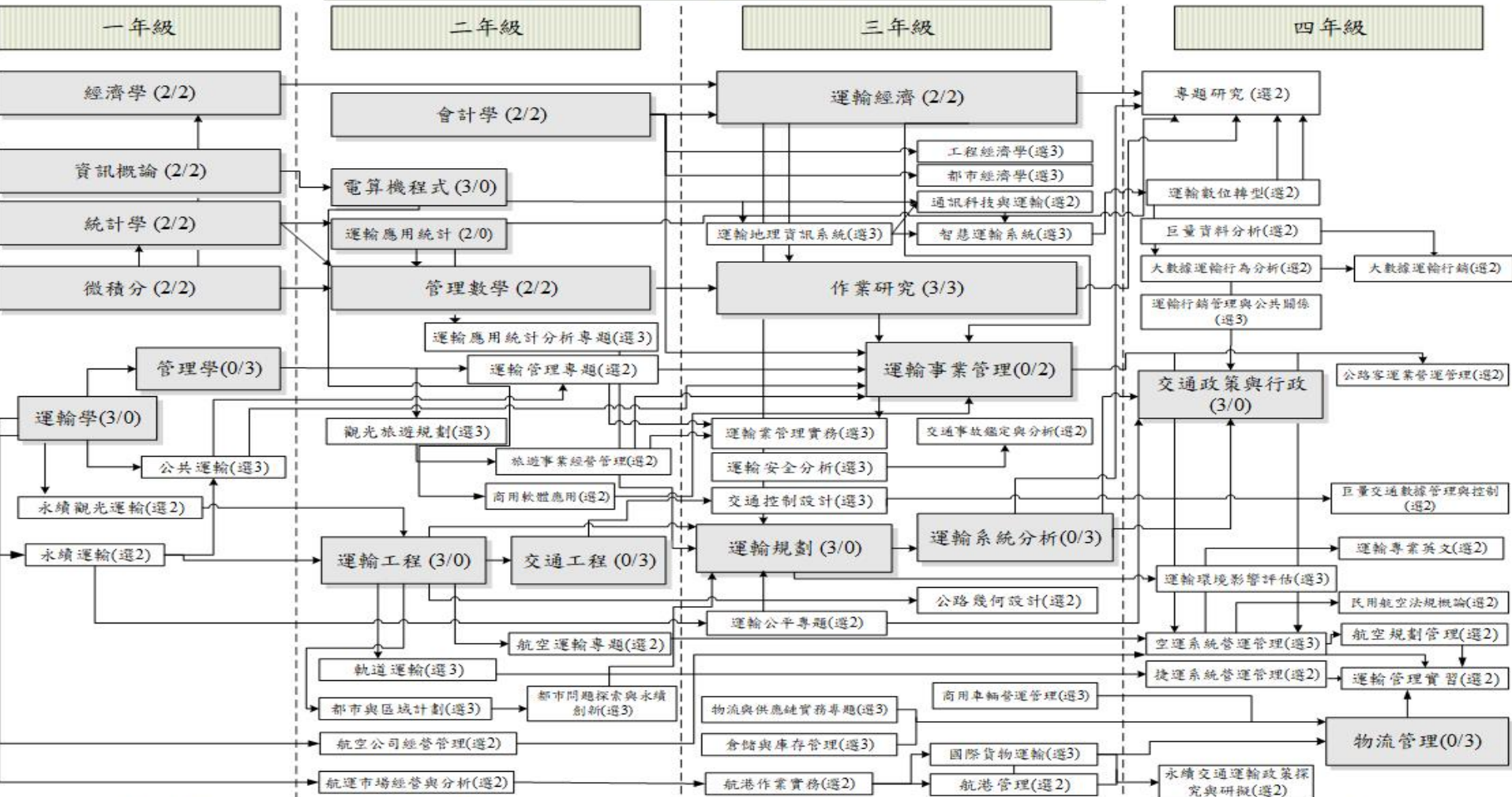
學程金字塔



# 課程地圖

A6

112學年度淡江大學運輸管理學系課程地圖



必22學分/選7學分

必19學分/選27學分

必18學分/選45學分

必6學分/選33學分

畢業學分數：必修87學分，系選修21學分，自由選修20學分



# 跨領域學程

- **物流管理** 學分學程

- 運管系(5選3)

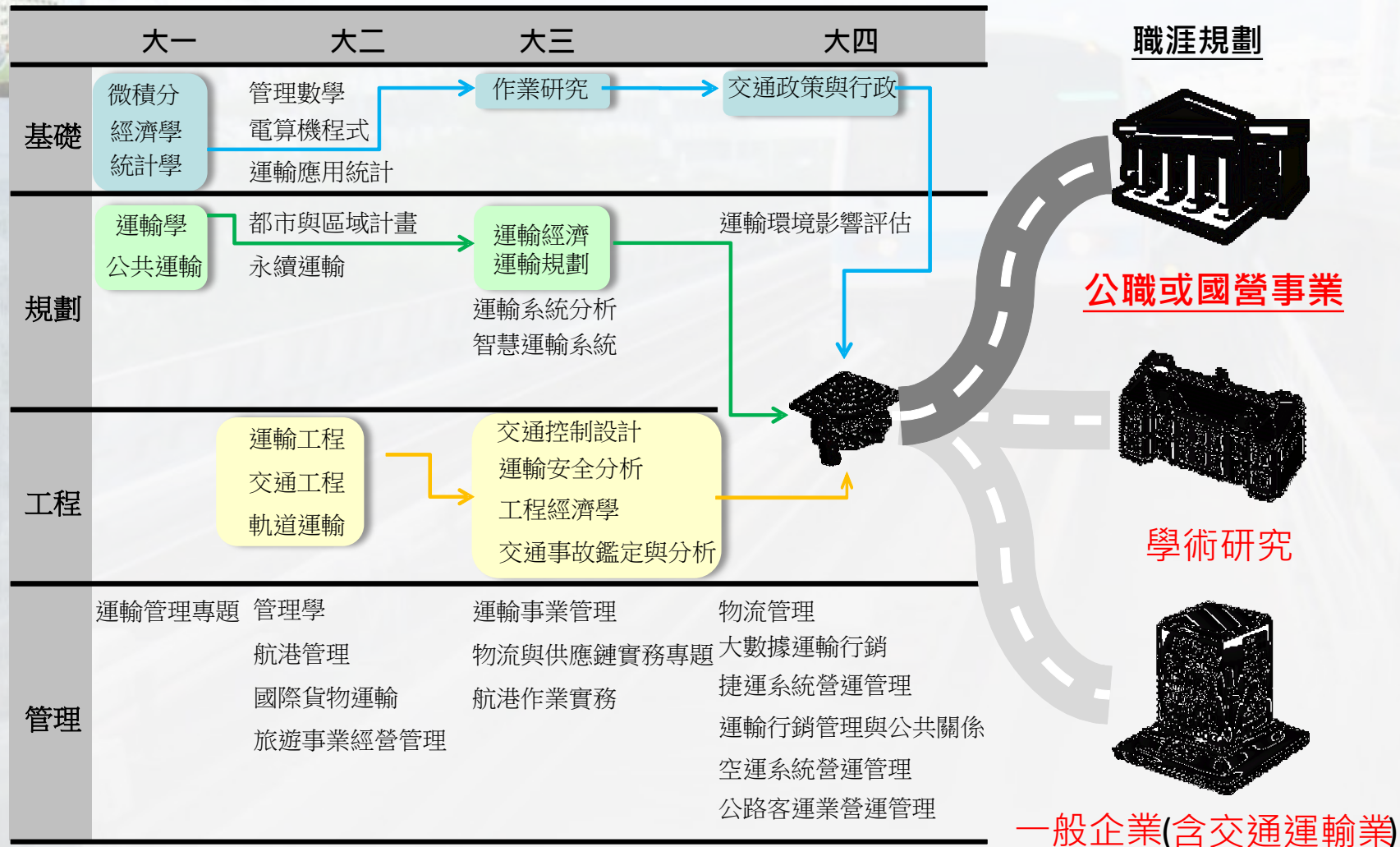
- 跨系：國企系、企管系、資管系、院共同  
(18選2)

- **空運管理** 學分學程

- 運管系(必修2門、2類8門、3類10門  
每類選2門)

- 跨系：航太系、企管系、國企系

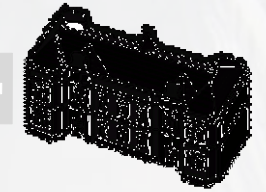
# 職涯規劃導向之核心學習地圖



職涯規劃



公職或國營事業



學術研究



一般企業(含交通運輸業)

# 考公職、技師 沒問題!

經濟學  
統計學

運輸學  
運輸管理

運輸工程  
交通工程  
交通控制

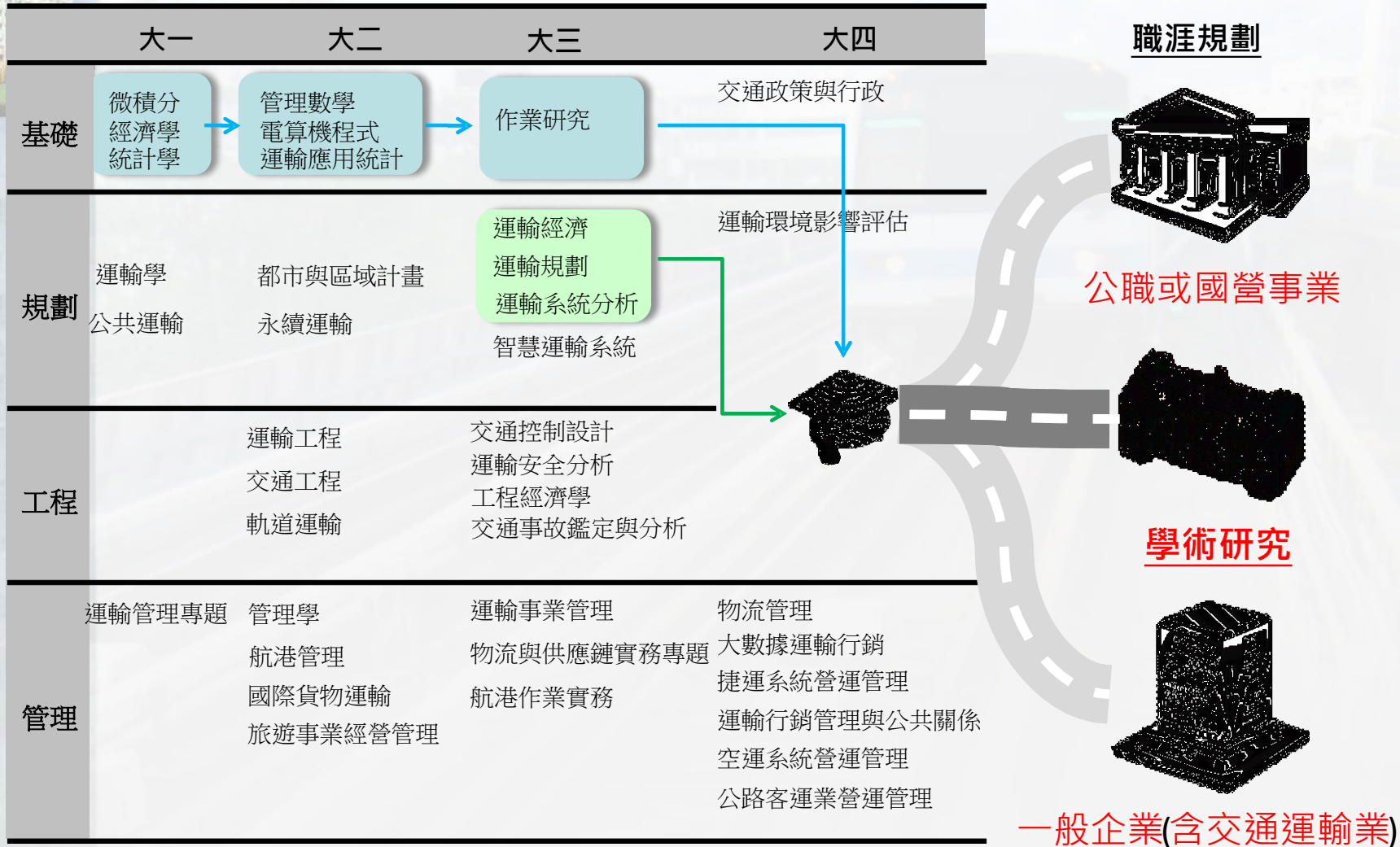
運輸經濟  
運輸規劃  
交通安全

交通政策與行政

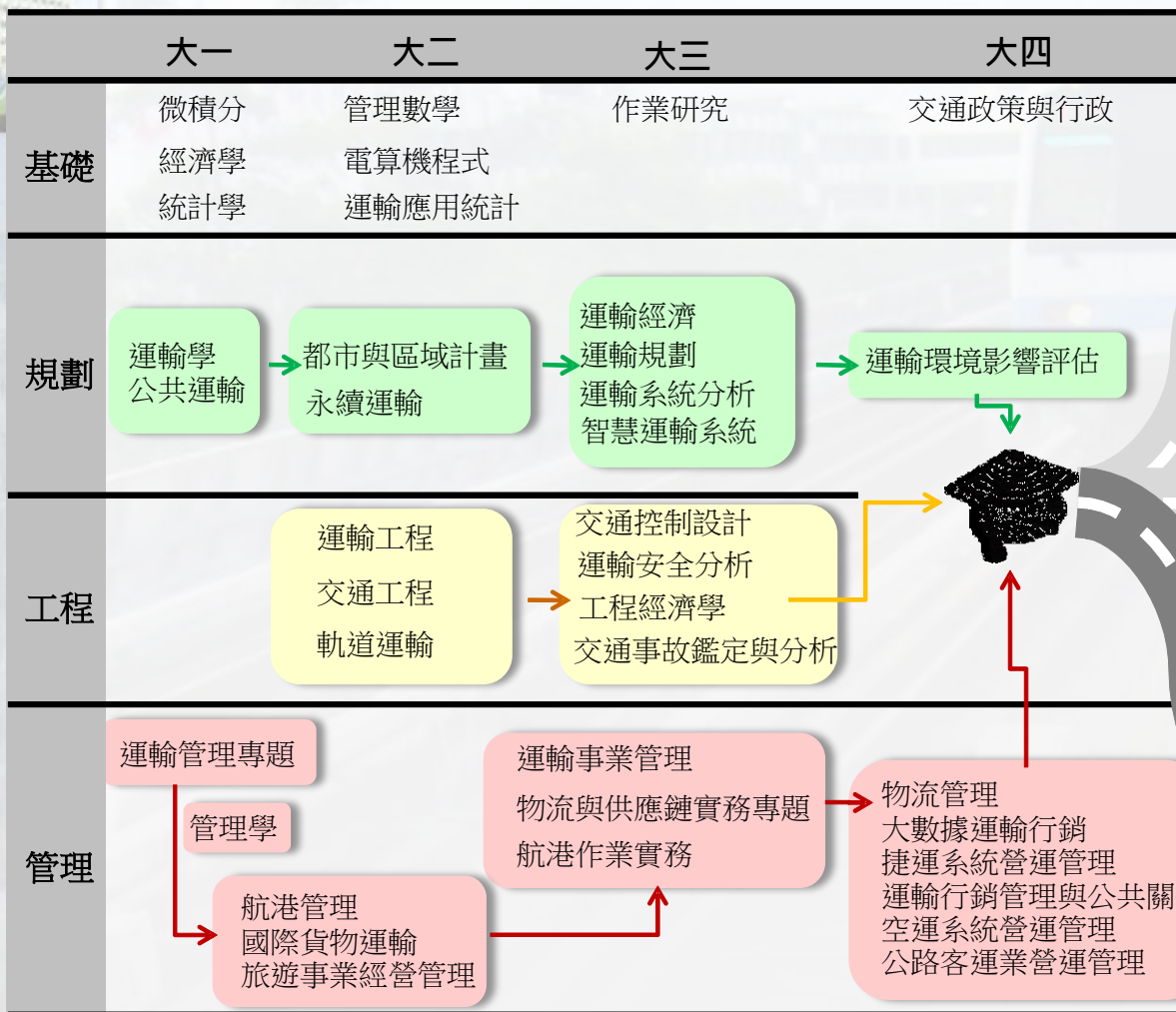
必修課程完全涵蓋公職考科

公職考試類科		專業科目
交通行政	高考 <b>5.6%</b>	運輸管理學、運輸學、運輸經濟學、運輸規劃學、交通行政、交通政策
	地方特考 (三等)	
	普考 <b>13%</b>	運輸管理學概要、運輸學概要、運輸經濟學概要、交通行政概要
	地方特考 (四等)	
交通技術	高考 <b>22%</b>	交通工程、運輸規劃學、運輸學、統計學、交通控制、交通安全
	地方特考 (三等)	
	普考 <b>31%</b>	交通工程概要、運輸規劃概要、統計學概要、交通控制概要
	地方特考 (四等)	
國家專門職業技師類科		專業科目
交通工程技師	<b>17%</b> 高等考試	交通工程與設計、研究分析方法(統計、作業研究)、運輸工程、運輸規劃、交通控制、交通安全

# 職涯規劃導向之核心學習地圖



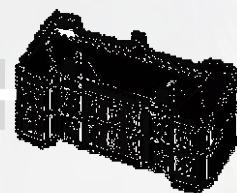
# 職涯規劃導向之核心學習地圖



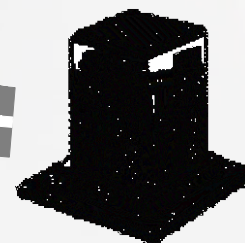
職涯規劃



公職或國營事業



學術研究



一般企業(含交通運輸業)





# 課程特色與學習資源

## - 實習與就業導向課程

### 1. 實習企業多元選擇：

本系已與一卡通票證、勤崑國際、首都客運集團、易緯工程顧問、興智資通、汎達公司、海碩集團海駿公司、台灣宅配通、新竹物流、順豐速運、萬泰國際物流、華夏物流、國光客運、台灣高鐵、台北捷運公司、新北捷運公司 (淡海輕軌)、DHL ... 等簽訂學生實習合約，並陸續與其他集團公司洽談實習合作事宜中。

### 2. 就業導向學分課程：

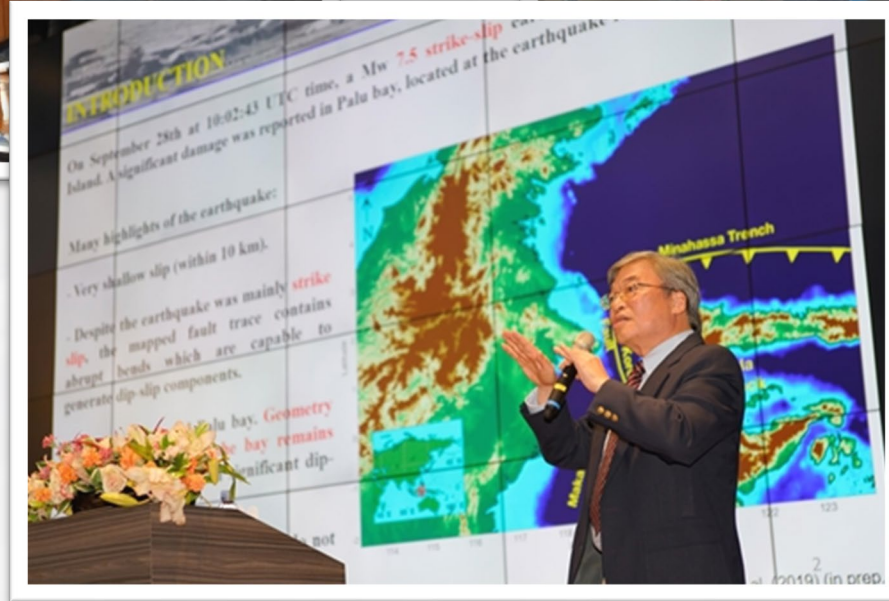
業界講師與專任教師協同合作教學，直接由企業主管擔任課程講師、搭配暑期實習、畢業從優錄取。

# 企業實習與參訪

台灣高鐵學生暑期體驗實習計畫  
結訓典禮



# 國際學術交流、演講



# 國際交換學習

## 國際暨兩岸事務處



- 1. 短期交流**：報名參加國際姊妹校之寒暑假、研習營活動甄選
- 2. 交換生計畫**：報名參加大陸及日本姊妹校交換生甄選、歐美姊妹校(英法德文組)交換生甄選，為期一學期或一學年，相關學分可抵畢業學分。

### 本系同學歷年交換姊妹校相關系所：

日本法政大學、上海同濟大學、復旦大學、  
上海交通大學、南京航天航空大學

# 獎學金

## 系內獎學金

師長獎學金 ( 每學年每班1名，每名4,000元 )

運管系友會獎助學金 ( 每學年5-10名，每名5,000元 )

## 校外獎學金(限運管相關學系申請)

三井住友海上集團交通安全研究獎學金

-碩士論文交通安全研究獎學金 ( 每名200,000 元 )

遠通智慧運輸 ( ITS ) 獎助學金

-大學部學生成績優異助學金 ( 每學期各兩名，每名15,000元 )

-碩士論文智慧運輸 ( ITS ) 研究獎學金 ( 每名60,000元 )

中華顧問工程司勵志獎學金

-大學土木、交通相關科系經濟弱勢且品學兼優學生 ( 每名30,000元 )

易緯工程顧問公司獎學金

( 本系特約獎學金 ) ( 每學期每名5,000元 )

中興工程顧問公司勤學獎學金

-大學土木、交通相關科系經濟弱勢且品學兼優學生 ( 每名每年48,000元 )

萬海航運育才助學金

-本系經濟弱勢且品學兼優學生 ( 每名12,000元。每學期至多5名 )

# 競賽





# 升學與就業





# 升學方向

## 1. 國內：

- 各頂尖大學土木或交通運輸研究系所（本系運輸科學碩士班、台大土木研究所交通組、交大運輸與物流管理學系碩士班、成大交通管理科學系碩士班、中央大學土木所交通組等）；
- 企管、經濟、統計、都計、工工與資訊等研究所。

## 2. 國外：

- 英（利物浦大學、卡地夫大學、克蘭菲爾德大學）
- 美（賓州大學、紐約大學、普渡大學）
- 澳（昆士蘭大學、墨爾本大學）





# 就業方向

1. **政府機關**：中央、直轄市及地方縣市交通行政及交通技術、研究相關單位 ...
2. **交通事業單位**：公民營公路、鐵路、海運、航空、郵政、電信、觀光、物流事業公司
3. **專業顧問公司**：交通工程、資通訊、管理顧問公司
4. **其他就業**：一般企業（華碩、美光、台新金、SOGO ...）、創業（新創、文創）...

# 運管系 = 就業保證！

高普考薪水待遇		
等別	任用	參考薪資
高考三級	敘薦任第六職等本俸一級	47630元
	敘薦任第五職等本俸五級	44660元
普通考試	敘薦任第三職等本俸一級	37375元

台北大眾捷運公司待遇	
類組	參考薪資
控制員(二)	56,100元
工程員(二)	48,700元
專員(二)	47,600元
專員(三)	37,900元
司機員	33,900元
技術員	34,800元
行控資訊員	34,000元
隨車站務員、站務員	33,900元

### 桃園大眾捷運公司待遇

類組	參考薪資
副工程師	約61,700~76,000元
助理工程員	約52,400~69,400元
技術員	約33,700
司機員	約33,700
站務員	約32,800元

### 台中捷運新進職員薪資待遇

職稱	參考薪資
正工程師	約65,600元
副工程師	約56,700元
正管理師	約65,000元
組長	約65,100元
副管理師	約55,200元
股長	約55,000元
控制工程師	約55,000元
助理工程師	約48,900元
助理管理師	約46,700元
站長	約41,000元
工程員	約36,000元

# 淡江品質：企業最愛

「2023企業最愛大學生調查」結果，  
 《遠見》 《Cheers》 企業最愛 本校榮獲私校雙榜魁首

## 企業最愛大學生私校排名

學校 / 排名年份	2023 / 2022
淡江大學	9 / 9
逢甲大學	10 / 8
中原大學	11 / 12
輔仁大學	12 / 13
龍華科技大學	16 / 34
東吳大學	17 / 21
東海大學	21 / 20
元智大學	25 / 15
明新科技大學	25 / 31
銘傳大學	28 / 29

## 學科領域畢業生企業評價TOP5

社會人文類	排名	商管類	排名
國立政治大學	1	國立政治大學	1
國立臺灣大學	2	國立臺灣大學	2
國立成功大學	3	國立成功大學	3
輔仁大學	4	國立中山大學	4
淡江大學	5	淡江大學	5

## 產業雇主認定最佳畢業生TOP10

傳統製造業者	排名	金融服務業	排名
國立成功大學	1	國立政治大學	1
逢甲大學	2	國立成功大學	2
國立臺灣大學	3	國立臺灣科技大學	3
國立高雄科技大學	4	淡江大學	3
國立臺北科技大學	5	輔仁大學	5
國立臺灣科技大學	6	國立臺灣大學	6
淡江大學	7	國立臺北大學	7
國立政治大學	8	國立中央大學	8
國立清華大學	9	東吳大學	8
輔仁大學	10	中原大學	8

## 企業最愛私立一般大學TOP10

排名	總排名	大專院校	排名	總排名	大專院校
1	10	淡江大學	6	20	東海大學
2	13	逢甲大學	7	22	元智大學
3	14	輔仁大學	8	27	中國文化大學
4	17	中原大學	9	29	靜宜大學
5	19	東吳大學	10	30	世新大學



歡迎加入

淡江大學運輸管理學系

